

Dessine-moi un paysage bio

PAYSAGES ET AGRICULTURES BIOLOGIQUES



Photographie de Lamia Otthoffer, "Dessine-moi un paysage bio", sous la direction de Lionel Goupil, 2012

*Le mode de production de l'agriculture biologique
organise-t-il un espace spécifique ?*

Produit-il des paysages particuliers ?

Y a-t-il un nouveau modèle paysager en devenir ?



Un documentaire de

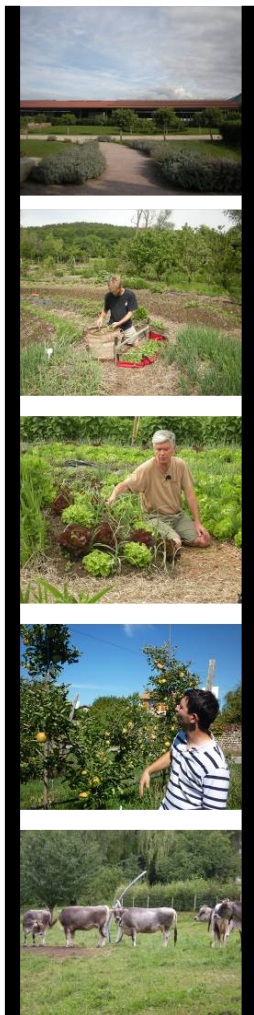
Lamia Otthoffer
Auteure réalisatrice

Nathalie Arrojo
Co-réalisatrice

Lionel Goupil
Images et montage



Dessine-moi un paysage bio.



Avertissement

Le paysage est abordé dans ce film tel que défini par la convention européenne du paysage, qui dépasse la dimension esthétique : le paysage est « une portion de territoire telle que perçue par les populations, dont le caractère résulte de l'action de facteurs naturels et/ou humains et de leurs interrelations ». La convention fait du paysage un élément incontournable des politiques publiques dans une perspective de développement durable, en vue de la protection, de la gestion et de l'aménagement de l'espace tant agricole qu'urbain.

Introduction

Les recherches actuelles mettent en avant la question de la banalisation des paysages suite à la simplification des systèmes de production agricole et leurs incidences sur l'aménagement du territoire, la préservation des ressources et le développement local.

Dans le cahier des charges européen de l'agriculture biologique, la question du paysage n'est pas explicite dans la pratique agricole, mais l'importance accordée à la biodiversité dans la conduite du système de production par le maintien du couvert végétal et des structures paysagères, incite à se poser la question de savoir si la promotion de l'agriculture biologique comme système alternatif, apporte des solutions tangibles à la banalisation des paysages ?



A travers des projets de développement local durable et d'aménagements plus respectueux de la qualité des milieux, du cadre de vie et de la qualité alimentaire, certains territoires structurent leurs politiques publiques agricoles autour de l'agriculture biologique.

Que ce soit par des pratiques à l'échelle de l'exploitation ou à travers des politiques territoriales, ce mode de production organise-t-il un espace spécifique ? Produit-il des paysages particuliers ? Y a-t-il un nouveau modèle paysager en devenir ?

Quels enjeux et quels objectifs sont poursuivis par les acteurs qui portent ces projets ?

Que disent les experts de ces expériences innovantes ?

Enfin, quelles nouvelles alternatives l'expérimentation et la recherche offrent pour une meilleure prise en compte de la qualité alimentaire et paysagère par rapport à la demande sociale.

C'est à ces questions que ce film tend à répondre à travers la voix des agriculteurs, des experts et des acteurs du territoire.



Objectifs du film

Ce film est conçu pour apporter des éléments de réflexion sur les effets du paysage dans l'amélioration du système de production en agriculture biologique. Il a une finalité pédagogique et vise à montrer l'intérêt du paysage comme outil d'amélioration des pratiques agricoles, de développement local et de médiation dans les projets d'aménagement du territoire ou les projets des exploitations agricoles. Par des exemples innovants et expérimentaux, le film ouvre sur de nouvelles perspectives qu'offrent les modes de production biologiques intégrant de manière consciente ou non la dimension du paysage.

A qui s'adresse ce film ?

Il s'adresse à la formation continue et initiale ainsi qu'aux porteurs de projets agricoles (agriculteurs, techniciens, conseillers) et aux aménageurs (collectivités territoriales, décideurs...).

Les séquences du film couvrent 3 thèmes :

- **L'agriculture biologique à l'échelle du territoire** et les aménités positives qu'elle induit au niveau de la qualité des paysages, de la biodiversité, de la qualité et la diversification de l'offre alimentaire.

Partie 1 : L'AB à l'échelle du territoire, Réalité ou utopie ?

L'agriculture biologique est abordée à l'échelle du territoire par des exemples d'initiatives publiques agricoles régionalisées qui prennent en compte le développement de l'AB dans les politiques d'aménagement et de développement local, tant par les aménités positives qu'elle amène au niveau de la qualité des paysages et de la biodiversité que de la qualité et la diversification de l'offre alimentaire

Interlocuteur	Durée	Statut
Yves. Luginbühl	2:47	Expert/CNRS/Fr
Philippe Méjean	5:24	Chef de projet Biovallée /
Didier Jouve		Directeur adjoint de la communauté de communes du Val de Drôme
Michael Latz	3:56	Maire de Correns
Domenico Nicoletti	3:34	Secrétaire général du conservatoire méditerranéen du paysage/ It
Giuseppe Pastore		Attaché de com/AIAB/It
Salvatore Basile	3:14	Chef de projet Biodistrict/It.
Urs Niggli	2:04	Directeur du FIBL / CH
Xavier Leroux	0:51	Directeur de la FRB /Fr
total	21 :55	

BONUS 1 ^{ère} PARTIE			
Robert Delage,	1:55	maire de St Dizier en Diois/Fr	Politique communale pour l'installation de jeunes agriculteurs.
Thierry Geffray	3:42	ex président de la communauté de communes du Diois, Eleveur. St Diziers en Diois/Fr	Les MAE : un outil pour conjuguer utilisation efficace de l'espace et rentabilité économique.
Dr. Gennaro Maione	1:44	maire de Ceraso/It.	L'AB comme vecteur de cohérence dans les politiques agricoles et urbaines sur un territoire.
Osvaldo de Iorio	2 :07	oléiculteur/Agritourisme/It.	Multifonctionnalité agricole : production/agritourisme/circuits courts.
Francesco Vastola	3 :19	maraîcher, It.	MAIDA : Une histoire, une marque, un territoire.
Giuseppe Pastore.	1 :47	Attaché de communication/AIAB/It	Des plantes endémiques pour une Mozzarella 100% terroir

Partie 2 : Le paysage, un outil pour l'agronomie ?

A travers des projets d'aménagement, d'organisation et de rationalisation de l'espace, les exemples présentés remettent le paysage au centre du projet agricole à travers des démarches qui mobilisent des concepts différents mais où le paysage devient un outil pour l'amélioration de la performance agronomique.

Interlocuteur	Durée	Statut
Régis Ambroise	3:16	Expert DGPAAT/Paris
Olivier Ranke	3:58	Gérant/Villarceaux/Chaussy
Rémi Janin	3:44	Paysagiste DPLG/Fourneaux
Martin von Mackensen	2:18	Gérant ferme Dottenfelderhof/All
Perrine et Charles-Hervé Gruyer	4:10	Permaculture maraîcher/Bec-Hellouin
Jean-Michel Florin	2:42	Expert biodynamie/Colmar
Francis Schirck	2:44	Agriculteur polyculture élevage /Mollau
total	22:55	

BONUS 2^{ème} PARTIE			
Marc Simon,	3 :22	président des maîtres vignerons en bio/Correns	Quand l'AB devient une opportunité économique pour un territoire en AOC.
Didier Cattoz,	2 :48	permaculteur, maraîcher	L'autonomie au service d'une meilleure efficacité du système de production.
Jochen Haun,	3 :09	polyculture élevage caprins	Le paysage ne s'improvise pas.
Stéphane Chauplannaz,	3 :23	maraîcher	Organiser l'espace pour l'agronomie et l'agronome.
Jean Pierre Achard,	3 :11	vigneron	De l'héritage à l'innovation, le bonheur est dans la vigne

Partie 3 : L'AB, un paysage d'alternatives pour le futur ?

Les démarches expérimentales et innovantes mises en place sur les exploitations en AB répondent à plusieurs objectifs : relever les défis de la sécurité alimentaire, utiliser durablement les ressources naturelles, s'adapter au changement climatique, ...tout en répondant aux attentes des citoyens. Dans leur acte d'innover au niveau technique et organisationnel, les agriculteurs en AB peuvent s'appuyer sur les résultats de la recherche scientifique et/ou sur l'expérimentation tant dans la conduite de leur système de production, qu'au niveau de la préservation des ressources et du lien social.

Interlocuteur	Durée	Statut
Xavier Leroux	2:53	Expert Fondation pour la Recherche sur la Biodiversité
Stéphane Mainsant	4:34	Céréaliier/St Jean sur Tourbes
Véronique Chevillat	2:56	Biologiste FIBL / CH
Isabelle Janin	3:48	Agricultrice polyculture élevage/Fourneaux
Jorg Mensens	3:30	Jardinier en chef du parc du Goethéanum/ CH
André Durrmann	4:11	Vigneron / Alsace
Olivier Ranke	0:30	Expert agronome/Chaussy
total	22:27	

BONUS 3 ^{ème} PARTIE			
Pierre Ulrich,	2 :45	chef de projet, espace test	Les compagnons de la terre : L'espace test : un outil pour l'installation agricole
Didier Boireau, Nathalie Delara, Franck Rieger Jean-Louis Favier	3 :08	Enseignant AP CM tiers temps Enseignant Horticulture Directeur de l'EPL de Tournus.	EPL de Tournus : Création d'un verger écologique et pédagogique, un espace pour l'expérimentation
Guillaume George Stéphanie Devernay, Bérengère Colomb	4 :34	Formateur viticultrice. Directrice du CFPPA de Die maraichère.	CFPPA de Die La nature au service de l'agro-écosystème : exemple en maraichage et viticulture



Partie 1 : L'AB à l'échelle du territoire, Réalité ou utopie ?

Particularités des territoires privilégiant l'AB.

Vallée de la Drôme/ Biovallée :

Depuis 2008, les collectivités de Biovallée® ont engagé une réflexion sur le développement de l'Agriculture biologique et la diminution des intrants chimiques. Ce programme est élaboré en collaboration avec différentes structures : la Chambre d'Agriculture de la Drôme, l'association des producteurs bio de la Drôme Agribiodrôme, le CFPPA de Die, la Direction Départementale des Territoires, la Région Rhône-Alpes et le Conseil Général de la Drôme. Trois objectifs forts ont été fixés: atteindre 50% des exploitations et des surfaces en agriculture biologique à l'horizon 2015; fournir 80% de produits issus de l'agriculture biologique et/ou locale en restauration collective, diminuer de 50% les intrants chimiques en agriculture conventionnelle. Contact : Philippe Mejean, Philippe.mejean@pavsdiols.fr

<http://www.biovallee.fr/blog/>



Correns :

Depuis 1996 les agriculteurs de Correns ont fait le choix de l'agriculture biologique. Cette décision collégiale répondait à une de leur préoccupation économique et à l'envie de respecter la nature et l'environnement préservé du village. Les vignes sont depuis conduites sans intrants chimiques. En 2006 le village a également développé la culture de plantes aromatiques et médicinales en bio. Une petite distillerie bio a ainsi été construite à l'entrée du village. La mairie incite parallèlement les nouvelles constructions à être respectueuses de l'environnement (énergie solaire, puits provençaux, mono-mur...). Il y a quelques années, la rénovation de la mairie a suivi les normes HQE (Haute Qualité Environnementale). La mairie a également lancé un projet pour développer un système de chauffage urbain à base de plaquettes de bois.

Contact : Marc Simon.

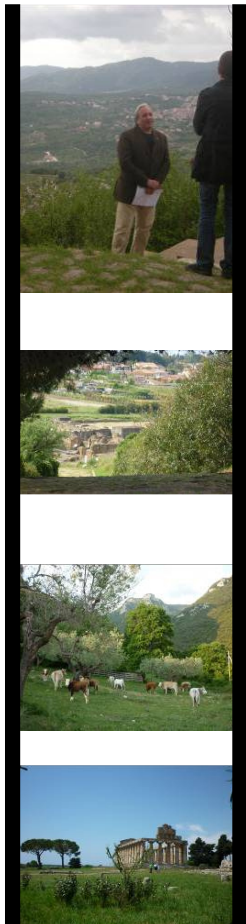
lesvignerons-correns@wanadoo.fr

<http://www.correns.fr/fr/information/41063/le-bio-correns>

Italie : Biodistrict de Cilento.

Le Bio-district du Cilento se situe dans la région de Campanie, il est promu par l'Association italienne pour l'agriculture biologique AIAB (Associazione Italiana per l'Agricoltura Biologica). Il a connu un grand développement et est un terrain d'expérimentation pour des modèles alternatifs de production, de distribution et de consommation d'aliments Bio. Dans le Parc National du Cilento et Vallo di Diano, qui s'étend sur une surface de 3.196 km², 400 agriculteurs se sont engagés à produire biologiquement et 31 municipalités ont choisi de valoriser la production biologique, sensibilisant les consommateurs envers des choix alimentaires responsables. Le bio est promu à travers plusieurs actions pour le développement local : bio-plages, bio-sentiers, la Citta del bio, kilomètre zéro, agrotourisme.... « *Valorizzare le economie e le colture locali attraverso modelli innovativi di gestione sostenibile dei territori rurali* ». Il s'agit du premier bio district européen à vocation multiple où les facteurs agricoles, environnementaux et sociaux se rejoignent sur un modèle qui, pour l'AIAB, est un modèle innovant et unique en son genre, de gestion du territoire. Le processus de construction de ce projet a commencé en 2004 et c'est en 2009 qu'a été officialisée la création du Bio-district. Tout récemment, suite au succès du biodistrict de Cilento, de nouveaux biodistricts ont été créés au Latium et en Toscane, premier biodistrict européen du vin.

**Contacts : Salvatore Basile, basile@aiab.it
<http://www.biodistretto.it/>**



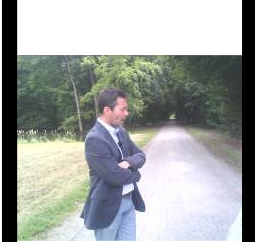
Partie 1 : l'AB à l'échelle du territoire/Réalité où Utopie ?



Yves Luginbühl, Directeur de recherche émérite/
CNRS/ laboratoire LADYSS
luginbuh@univ-paris1.fr



Domenico Nicoletti : Architecte/ secrétaire général du
conservatoire méditerranéen du paysage
dnicoletti@unisa.it



Xavier Leroux, directeur de la FRB, fondation pour la
recherche sur la biodiversité.
xavier.leroux@fondationbiodiversite.fr
<http://www.fondationbiodiversite.fr/>



Didier Jouve, Directeur adjoint de la communauté de
communes du Val de Drôme. Crest, 26.



Michael Latz, Maire de Correns, agronome, vigneron,
domaine des Aspras, SAU 16 ha. En bio depuis 1995.
mlatz@aspras.com



Urs Niggli, directeur du FIBL
Frick/ Suisse
urs.niggli@fibl.org
<http://www.fibl.org/fr.html>



Giuseppe Pastore, Chargé de com
AIAB/Campanie/Biodistrict Cilento. It.

Bonus illustratifs Partie 1.



Thierry Geffray, ex président de la communauté de communes du Diois, paysan, Elevage ovins-génétique/GAEC, trois associés avec un troupeau de moutons Pré-alpes, 800 brebis



Robert Delage, Maire de St Dizier.
mairie.saintdizierendiois@wanadoo.fr



Dr. Gennaro Maione, Maire de Ceraso, Campanie/
Biodistrict Cilento It.
comuneceraso@libero.it
segreteria.ceraso@asmepec.it



Osvaldo de Iorio, ex géomètre, oléiculteur (2000 pieds), vergers, agrotourisme. Sallela. Biodistrict Cilento/It
info@agriturismosallella.it



Francesco Vastola, ex commercial, maraîcher, SAU 1,5ha, verger, transformation, vente directe. Capaccio, Paestum/Biodistrict Cilento, It
info@vastolaitaly.com

Partie 2 : Le paysage, un outil pour l'agronomie?



Régis Ambroise : Agronome/Chargé de mission paysage/ DGPAAT/Paris

Regis.ambroise@agriculture.gouv.fr



Olivier Ranke, Gérant de la ferme de la Bergerie de Villarceaux, polyculture élevage (100 brebis, allaitantes, 75 vaches laitières). SAU : 370 ha dont 170 ha de prairies et 200 ha de céréales. En bio depuis 1997. Ferme de démonstration AB.

Label AB, mention Nature et Progrès, Chaussy, 95.

baptiste.sanson@fph.ch



Rémi Janin, Paysagiste DPLG/ FABRIQUES architectures paysages. Il a restructuré l'espace de la ferme familiale.

Fourneaux, 42.

Remi.janin@fabriques-ap.net

<http://www.polyculture.fr/>



Jean-Michel Florin,

Formateur, agriculture biodynamique/ Mouvement de l'agriculture biodynamique. Réseau PETRARCA (Académie européenne pour la culture du paysage), Colmar, 68.

jm.florin@bio-dynamie.org

<http://www.bio-dynamie.org>



Martin von Mackensen, gérant de la ferme Dottenfelderhof. Ferme en biodynamie depuis 1928. Polyculture élevage (bovins, porcins) maraîchage, arboriculture, transformation, vente directe. SAU : 150ha.

Certifié DEMETER

Queichhambach-BadVibel, 61. All

lbs@dottenfelderhof.de

<http://www.dottenfelderhof.de/>



Perrine et Charles-Hervé Gruyer, ex juriste, marin, installés en 2006 en maraîchage bio, système en permaculture, SAU : 16 ha dont 12,5 ha de bois et 5000 m2 maraîchage plein champ, + 1serre, + 3000 m2 récent obtenu par défrichage. Transformation et vente directe en circuit court.

Le Bec-Hellouin, 27.

<http://www.fermedubec.com>



Francis et Monique Schirck, polyculture élevage (70 chèvres allaitantes, 22 Vaches laitières, 15 chevaux), SAU 135 ha.

Ferme pédagogique.

Mention Nature et Progrès, transformation fromagère, vente directe, circuit court, Mollau, 68.



Bonus illustratifs partie 2

Jochen Haun, paysan, polyculture, élevage caprins, en bio depuis 1992, installé en 1986/ 11 ha de céréales 30 ha de prairies artificielles. Transformation du lait en picodon AOC, vente directe, circuit court.
Label AB, Mention Nature et Progrès.
Vachères-en-Quint, 26.

Marc Simon, viticulteur, vice-président de la cave coopérative de Correns et président des maîtres vigneron en bio. En Bio depuis 1995.
Label AB, vente directe, circuit court.
lesvignerons-correns@wanadoo.fr

Jean-Pierre Achard, et **Thomas Achard** vigneron, 11 ha de vignes conduites en Clairette et crémant de Die.
Label AB depuis 1971. Mention Nature et Progrès depuis 1982, certifié DEMETER depuis 2009. Vente directe. Ste Croix, 26.
contact@domaine-achard-vincent.com
<http://www.domaine-achard-vincent.com/>

Stéphane et Leslie Chauplannaz, agronome, infirmière, installé en maraîchage bio depuis 2006, SAU 5000 m2, 2 serres, 15 ha polyculture-élevage (ovins).
Label AB, vente directe, circuit court. Divajeu, 26.

Didier Cattoz, maraîchage, en permaculture. Label AB uniquement sur les surfaces, produits transformés non AB, vente directe en circuit court,
St Dizier-en-Diois, 26.



Partie 3 : L'AB, un paysage d'alternatives pour le futur ?



Véronique Chevillat, chercheure biologiste au FIBL, service vulgarisation. Travaille sur le programme biodiversité auprès d'agriculteurs volontaires.

CH-5070 Frick

veronique.chevillat@fibl.org

<http://www.fibl.org/fr/suisse.html>



Jörg Mensens, jardinier en chef du parc du Goetheanum. Parc de loisirs de 12 ha géré par l'équipe du jardin. Une partie du parc a une vocation productive par le maraîchage et les arbres fruitiers,

Parc Certifié DEMETER. CH- 4143 Dornach/Bale

<http://gartenpark.goetheanum.org/1096.html>



Stéphane Mainsant, écologue, agriculteur, céréalier, SAU 300 ha dont 60 Ha en Bio + élevage avicole bio.

Vente directe, circuit court. Label AB

St Jean sur Tourbe, 51.

earl.arcenciel@orange.fr



Isabelle Janin, ex biologiste, agricultrice depuis 1978, polyculture élevage (40 vaches limousines, 6 mères Hayland Quetel, 80 brebis), SAU 90 ha (73 ha prairies permanentes 12ha de prairies temporaires et 5 ha de céréales), en circuit court depuis 1989, en agriculture biologique depuis 1992. Ferme pédagogique, accueil aussi un cycle d'art contemporain depuis 3 ans. Fourneaux, 42.



André Durrmann, vigneron, installé depuis 1979 sur le domaine familial. En bio depuis 1978, SAU : 10 ha conduit en partie en vigne Lyre, entretien de l'espace par des ovins, introduction d'arbres dans le vignoble. Andlau, 67.

<http://www.durrmann.fr.st>

Bonus illustratifs Partie 3

Pierre Ulrich, chef de projet pépinière d'installation de jeunes agriculteurs. « Les compagnons de la Terre ». Eurre, 26.
lescompagnonsdelaterre@gmail.com

CFPPA DE DIE :

<http://www.epl.valentin.educagri.fr/le-cfppa-de-die.html>

Guillaume George, formateur au CFPPA de Die, Formation BPREA et CS Agriculture Biologique. Die, 26.

Stéphanie Devernay, viticultrice installée depuis 2004 en Bio, directrice du CFPPA de DIE, 26.

Bérangère Colomb, installée en maraîchage bio depuis 2008, 5000 m² maraîchage plein champ + une serre et 1500 m² de plantes aromatiques et médicinales, transformation et vente directe. Beaufort-sur-Gervane

EPL de Tournus :

<http://www.epl-tournus.educagri.fr>

Nathalie Delara : chargée de mission animation et développement des territoires, Référent Agenda 21, lycée de l'horticulture et du paysage de Tournus. Tournus, 71

Didier Boireau, enseignant en aménagements paysagers,

Franck Rieger, Enseignant en horticulture,

Jean-Louis Favier, Directeur du lycée de l'horticulture et du paysage de Tournus.



Un grand merci pour leur collaboration à toutes les personnes rencontrées et interviewées, et à celles ayant contribué de près ou de loin à la conception et à la réalisation de ce film.

Nous remercions chaleureusement les enseignants de l'EPL de Tournus et le directeur de l'exploitation Francois Pelletier.

Remerciements aux membres du comité de pilotage représentant les organismes suivants : ABIODOC / Agence Bio / CTIFL / DGPAAT, Ministère de l'agriculture / FNCIVAM / GAB Ile-de-France / ISARA-Lyon / ITAB / IFV / Réseau Formabio de la DGER

Remerciements particuliers : Salvatore Basile, AIAB de Cilento / Jacqueline Forster et Véronique Chevillat, FIBL / Therese Jung, Gothéanum / Alain Morau, ferme Dottenfelderhof / Jean-Michel Florin, Maison de la biodynamie, Colmar.

Ce film a été réalisé dans le cadre du Système National d'Appui à l'enseignement agricole "Biodiversité et paysage", et cofinancé par le FSE (Fonds Social Européen), le Ministère de l'Agriculture et la Bergerie Nationale de Rambouillet.

Contacts :

Bergerie Nationale de Rambouillet

Département 3DFI : 01 61 08 68 23

Lamia.otthoffer@educagri.fr

Nathalie.arrojo@educagri.fr

Lionel.goupil@educagri.fr



*Le mode de production de l'agriculture biologique organise-t-il un espace spécifique ?
Produit-il des paysages particuliers ?
Y a-t-il un nouveau modèle paysager en devenir ?*



Dans ce DVD, la dimension paysagère dans l'agriculture biologique est abordée à l'échelle du territoire par des exemples d'initiatives publiques agricoles régionalisées qui prennent en compte le développement de l'AB dans les politiques d'aménagement et de développement local.



Les finalités, à visée pédagogique, sont destinées à faire réfléchir, par des exemples innovants et expérimentaux, sur les nouvelles perspectives qu'offrent les modes de productions biologiques à travers des actions mises en œuvre par des agriculteurs dans leur système de production, en utilisant le paysage comme outil de gestion agronomique.

Le paysage est abordé dans ce DVD tel que défini par la convention européenne du paysage qui dépasse la dimension esthétique.

Ce DVD comprend

- le film "Dessine-moi un paysage bio" / 1h08
- une version courte / 9 min
- 14 bonus / 41 min

Equipe de production
Département 3DFI
Bergerie Nationale
Parc du Château
78120 Rambouillet
tél. 01 61 08 68 62
www.bergerie-nationale.educagri.fr

Auteure réalisatrice
Lamia Otthoffer

Co-réalisatrice
Nathalie-Arrojo

*Images, montage
graphisme, autœuring*
Lionel Goupil

Dessine-moi un paysage bio

PAYSAGES ET AGRICULTURES BIOLOGIQUES



MINISTÈRE
DE L'AGRICULTURE
ET DE
L'AGROALIMENTAIRE



2012 / 118 min
format 16/9

ENSEIGNEMENT AGRICOLE
FORMATIONS AUX MÉTIERS DE L'AGRICULTURE,
DE LA FORÊT, DE LA NATURE ET DES TERRITOIRES



UNION EUROPÉENNE
Fonds social européen

Distribution gratuite
Toute vente interdite

